

Smarte  
Mehrfachsteckdose

Vielen Dank.

Vielen Dank, dass Sie sich für die ZLD-64EU-W smarte Mehrfachsteckdose entschieden haben. Unser Ziel ist es, unseren Kunden Qualitätsprodukte anzubieten, die ihr Leben besser machen. Wir hoffen, dass Ihnen Ihr neues Produkt gefällt!

Packungsinhalt  
1xSmarte Mehrfachsteckdose  
1xBedienungsanleitung

Sicherheitsinformationen

WICHTIG: Lesen und befolgen Sie bitte alle Anweisungen und Warnungen, die in dieser Bedienungsanleitung angeführt werden, bevor Sie das Produkt verwenden. Nichtbefolgen der hier enthaltenen Anweisungen und Warnungen kann zu fehlerhaften Ergebnissen und/oder Schäden am Produkt selbst führen.

ACHTUNG:

Stecken Sie KEIN Gerät an, dass die Nennleistung für diese smarte Mehrfachsteckdose überschreitet. Dies könnte zu Überhitzung oder Schäden an der smarten Mehrfachsteckdose oder anderen Geräten führen.

Verwenden Sie die smarte Mehrfachsteckdose NICHT, wenn sie in irgendeiner Weise beschädigt ist.

Versuchen Sie NICHT, dieses Gerät zu reparieren, auseinanderzubauen oder zu verändern. Dies könnte zu einer Beschädigung des Geräts oder zu einem Stromschlag und daraus resultierenden Verletzungen führen.

Bringen Sie die smarte Mehrfachsteckdose NICHT in der Nähe einer Wärmequelle oder im direkten Sonnenlicht an.

Stellen oder verwenden Sie die smarte Mehrfachsteckdose NICHT in einer Umgebung mit hoher Luftfeuchtigkeit.

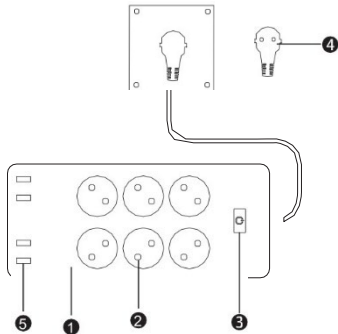
Verwenden Sie die smarte Mehrfachsteckdose NICHT, wenn sie oder ein angeschlossenes Gerät einen komischen Geruch oder Hitze ausstrahlt. Kontaktieren Sie umgehend den Kundenservice.

Berühren Sie KEINE Elektrogeräte mit nassen Händen und verwenden Sie Geräte nicht in der Nähe von Flüssigkeiten. Vermeiden Sie die Anwendung von übermäßiger Kraft, wenn Sie die smarte Mehrfachsteckdose verwenden. Achten Sie darauf, dass die smarte Mehrfachsteckdose stets trocken und sauber ist.

Verwenden Sie zur Reinigung der smarten Mehrfachsteckdose KEINE Lösungs- oder Reinigungsmittel. Reinigen Sie sie nur mit einem weichen, trockenen Tuch. Überlasten Sie den Stromkreis niemals, da dies einen Stromschlag oder Feuer auslösen könnte.

Funktionsschema

- 1. Smarte Mehrfachsteckdose
- 2. Steckdose
- 3. Einschalttaste
- 4. Stecker
- 5. USB-Anschlüsse

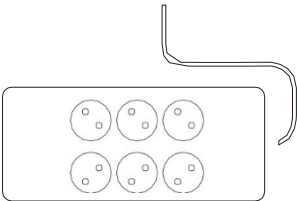


Einrichtung

ACHTUNG: Stecken Sie KEIN Gerät an, dass die Nennleistung für diese smarte Mehrfachsteckdose überschreitet. Dies könnte zu Überhitzung oder Schäden an der smarten Mehrfachsteckdose oder anderen Geräten führen.

Stecken Sie das smarte Gerät an einer Wandsteckdose an und betätigen Sie die Einschalttaste, um die smarte Mehrfachsteckdose einzuschalten. Stecken Sie die gewünschten Elektrogeräte an die smarte Mehrfachsteckdose an. Stellen Sie dabei sicher, dass der Eingangsstrom (10 A) nicht überlastet wird.

Hinweis: Jeder USB-Anschluss liefert einen maximalen Ausgangsstrom von 2,4 A. Die Mehrfachsteckdose mit allen Anschlüssen zusammen liefert einen maximalen Ausgangsstrom von 4 A.



Problembehebung

Problem	Grund	Lösung
Mein(e) Gerät(e) laden nicht oder lassen sich nicht einschalten.	Die smarte Mehrfachsteckdose ist ausgeschaltet.	Stellen Sie sicher, dass die Einschalttaste an der smarten Mehrfachsteckdose leuchtet.
Komischer Geruch oder Hitze, die von der smarten Mehrfachsteckdose ausgeht.	Das Produkt könnte kaputt oder fehlerhaft sein.	Stecken Sie die smarte Mehrfachsteckdose sofort ab und brechen Sie die Nutzung ab. Kontaktieren Sie den Kundenservice.

Technische Daten

Eingangsspannung	AC 100 V-240 V (50/ 60 Hz)
Max. Leistung	2400 W (240 V / 10 A)
USB-Ausgangsstrom	insgesamt max. 4 A
Ausgangsstrom eines einzelnen USB-Anschlusses	max. 2,4 A
Anschlüsse	6 AC-Steckdosen / 4 USB
Betriebstemperatur	-30 °C~65 °C
Lagertemperatur	-30 °C~60 °C

Garantie  
BEDINGUNGEN

Wir garantieren, dass alle unsere Produkte für mindestens 1 Jahr von höchster Qualität sind, was Material, Verarbeitung und Leistung angeht. Diese Garantie gilt ab dem Tag des Kaufes. Beruhend auf Berechtigungen tauschen wir jedes Produkt aus, das aufgrund von Erzeugerfehlern fehlerhaft ist; Rückerstattungen sind innerhalb von 30 Tagen nach dem Kauf möglich. Diese Garantie gilt nur für den privaten Gebrauch und erstreckt sich nicht auf Produkte, die zum Verleih, für kommerzielle oder irgendwelche anderen Zwecke, für die das Produkt nicht vorgesehen ist, genutzt wurden. Außer den Garantien, die zusammen mit jedem Produkt ausdrücklich dargelegt werden, bestehen keine Garantien. Diese Garantie ist nicht übertragbar. Wir sind in keiner Weise für Beschädigungen, Verluste oder Unannehmlichkeiten verantwortlich, die durch Gerätefehler oder Nachlässigkeit des Benutzers, Missbrauch oder Verwendung, die nicht den in der Bedienungsanleitung oder jeglichen anderen Sicherheits-, Verwendungs- oder Warnhinweisen, die in der Produktverpackung und der Anleitung enthalten sind, entspricht, ausgelöst wurden.

Diese Garantie gilt nicht in folgenden Fällen:  
Schaden aufgrund von Missbrauch, Unfall, Umbau, Zweckentfremdung, Manipulation oder Vandalismus  
Unschadgemäße oder mangelhafte Pflege  
Schaden bei Rücksendung  
Unbeaufsichtigte Verwendung durch Kinder unter 18 Jahren.

ALLE AUSDRÜCKLICHEN UND IMPLIZITEN GARANTIEEN  
EINSCHLIEßLICH DER GARANTIE DER VERMARKTBARKEIT  
BESCHRÄNKEN SICH AUF DEN GÜLTIGKEITZEITRAUM  
DER BESCHRÄNKTEN GARANTIE.

## WLAN Smarte Geräte Anleitung

Funktioniert mit Alexa

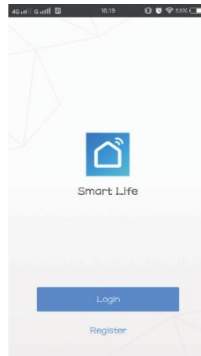
Vereinfachte Schritte, um die App auf Ihrem smarten Gerät zu installieren und es mit Amazon Alexa oder Google Assistant zu verbinden, indem Sie die Smart Life App aus dem Apple Store/ Google Play Store verwenden.

### Neues Gerät mit Quick Connection hinzufügen

Scannen Sie den QR-Code oder laden Sie die Smart Life App entweder für iOS oder Android herunter und installieren Sie sie.

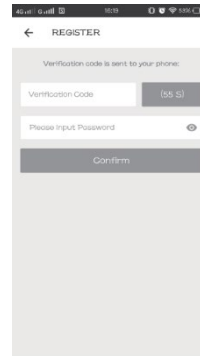


### Schritt 2



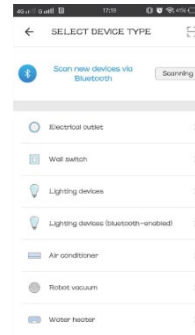
Öffnen Sie die Smart Life App und registrieren Sie sich mit Ihrer Telefonnummer oder E-Mail-Adresse.

### Schritt 3



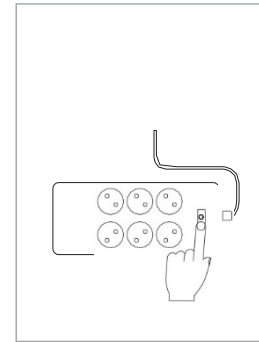
Geben Sie den Verifizierungscode, den Sie erhalten haben, ein und legen Sie ein Passwort fest. Melden Sie sich in der App an.

### Schritt 4



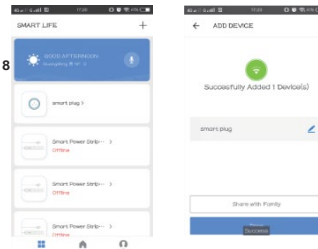
Wählen Sie die Produktkategorie aus und klicken Sie auf „Elektrische Anlage“.

### Schritt 5



Drücken Sie die Einschalttaste für mehr als 5 Sekunden, bis die Anzeigelampe beginnt schnell zu blinken (zweimal pro Sekunde). Das bedeutet, dass das Gerät bereit zur Konfiguration ist.

### Schritt 8

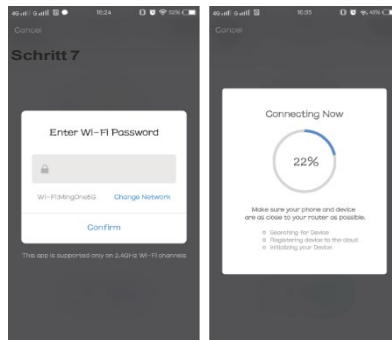


Wenn das Gerät erfolgreich verbunden wurde, blinkt die Anzeige nicht mehr. Dann können Sie „Smartplug“ verwenden, um die Steckdose ein- und auszuschalten.

„Verbindung wird hergestellt“.



Öffnen Sie die App und klicken Sie auf „Bestätigen Sie“, dass die Anzeige schnell blinkt“.



Stellen Sie sicher, dass sich Ihr Gerät in der Nähe des WLAN-Routers befindet (die smarten WLAN-Geräte unterstützen nur 2,4 GHz), geben Sie Ihr WLAN-Passwort ein, klicken Sie auf „Bestätigen“ und es erscheint der Hinweis

#### Hinzufügen eines neuen Gerätes im AP-Modus

\*Stellen Sie sicher, dass das WLAN-Gerät nach dem Anstecken an die Steckdose im Standby-Modus ist (das grüne Licht des WLAN-Geräts leuchtet einmal in 2 Sekunden auf).

\* Klicken Sie im Hauptmenü der App auf „+“

\* Klicken Sie auf „AP-Modus“ und drücken Sie bei „Gerät hinzufügen“ auf „Nächster Schritt“

\* Wählen Sie Ihr WLAN aus und geben Sie Ihr WLAN-Passwort an. Klicken Sie bei Einrichtung des WLAN-Geräts auf „Weiter“.

\* Drücken Sie auf „Verbinden“

\* Öffnen Sie die WLAN-Einstellungen auf Ihrem Smartphone und wählen Sie die Smart Life App aus. Sie müssen für Smart Life kein Passwort angeben (Sie können es direkt verbinden, wenn Ihr Betriebssystem Android ist).

\* Öffnen Sie wieder die App und drücken Sie auf „Verbinden“. Der Name des Gerätes ist „Smart Life“.

\*Bestätigen Sie das Gerät.

Sobald Sie die App auf Ihrem Gerät installiert haben und Sie Ihr smartes Gerät in der App hinzugefügt haben, können Sie es steuern.