

## Universal-Montageanleitung 02 für Klingelplatten mit Distanzring /

## Universal mounting instructions 02 for bell plate with spacer ring

### MITGELIEFERTES ZUBEHÖR / INCLUDED ACCESSORIES

Bitte überprüfen Sie die Lieferung vor Beginn der Montage auf Vollständigkeit und einwandfreien Zustand. Bei Schäden, die während der Montage auftreten, können wir Ihnen keinen Garantieanspruch zugestehen. / Please check delivery before you start mounting. Everything has to be complete and in a faultless condition. We are not liable for damages resulting from mounting.

3 x

①



Gewindestift /  
Threaded pin

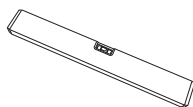
3 x

②



Wanddübel /  
Wall plug

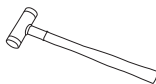
### WAS SIE ZUR MONTAGE NOCH BENÖTIGEN / WHAT YOU NEED FOR MOUNTING



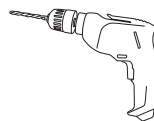
Wasserwaage /  
Water level



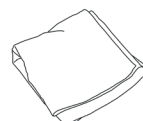
Abfärbender Stift /  
Felt pen



Hammer /  
Mallet

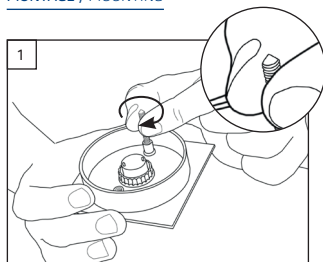


Bohrmaschine (Bohrer = 6 mm) /  
Drilling machine (drill = 6mm)

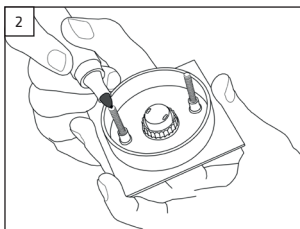


Tuch /  
Cloth

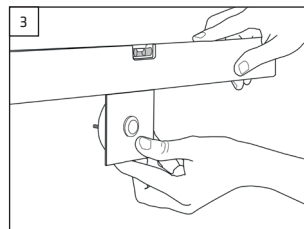
### MONTAGE / MOUNTING



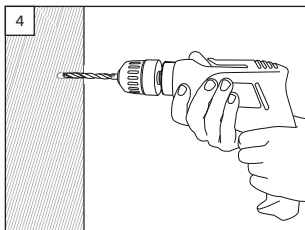
Gewindestifte mit der Spitze nach außen in die Innengewindebuchsen drehen / Screw threaded pin (with cone point to the outside) in thread nut



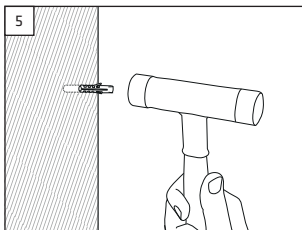
TIPP: Spitzen der Gewindestifte mit einem abfärbenden Stift markieren / HINT: Mark cone points of the threaded pins with felt pen



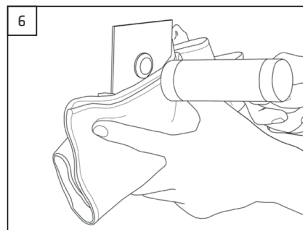
Klingelplatte leicht gegen die Wand drücken und mit Wasserwaage ausrichten / Push bell plate to the wall softly and use level to align



**4**  
markierte Punkte mit 6-er Steinbohrer  
bohren / Drill highlighted dots with a 6 mm  
masonry drill



**5**  
Dübel in die gebohrten Löcher stecken / Stick  
wall plugs in the holes



**6**  
Klingelplatte auf die Dübel stecken und mit  
Gummihammer und Tuch die Klingelplatte in  
die Wand drücken / Stick bell plate on the wall  
plugs and push it into the wall using rubber  
mallet and cloth