

DE *Farbvideo-Gegensprechanlage 4,3"* *Vierleiter-Technik*

Ref. 122132



V2

INHALT

A - SICHERHEITSANWEISUNGEN **05**

1 - VORSICHTSMASSNAHMEN	05
2 - INSTANDHALTUNG UND REINIGUNG	05
3 - RECYCLING	05

B - PRODUKTBESCHREIBUNG **06**

1 - INHALT DES SETS	06
2 - MONITOR	06
3 - TÜRSPRECHANLAGE	07
4 - NETZADAPTER	07

C - MONTAGE **08**

1 - INSTALLATION DER TÜRSPRECHANLAGE	08
2 - MONTAGE DES MONITORS	08
3 - ANSCHLÜSSE	09

D - VERWENDUNG **12**

E - TECHNISCHE UND GESETZLICHE INFORMATIONEN **13**

1 - TECHNISCHE MERKMALE	13
2 - GARANTIE	13
3 - HILFE UND SUPPORT	13





A - SICHERHEITSANWEISUNGEN

1 - VORSICHTSMASSNAHMEN

- Bevor Sie Ihre Gegensprechanlage installieren, ist es wichtig, folgende Punkte zu prüfen:
- Der interne Monitor und sein Netzadapter dürfen nicht bei extremer Feuchtigkeit oder extremen Temperaturen installiert werden.
- Installieren Sie das Produkt nicht in der Nähe von chemischen Produkten wie Säuren und Ammoniak oder einer Emissionsquelle für giftige Gase.
- Um Störungen oder Änderungen des Signals zu verhindern, empfiehlt es sich, die Kabel zwischen Monitor und Türsprechanlage nicht in der Nähe eines 230V-Kabels zu verlegen (wenn möglich, einen speziellen Kabelmantel verwenden).
- Vermeiden Sie es, mehrere Mehrfachstecker oder Verlängerungskabel hintereinander zu schalten.
- Der Monitor darf nur über den mitgelieferten Netzadapter 230 VAV/ 15 VDC mit Strom versorgt werden.
- Monitor und Adapter dürfen weder Wasserspritzern noch Schmutzspritzern ausgesetzt werden. Stellen Sie keinen Behälter mit Wasser auf diese Bauteile.
- Setzen Sie die Türsprechanlage nicht direkt der Sonne, dem Regen oder großer Feuchtigkeit aus. Wählen Sie vorzugsweise einen Gebäudevorbau oder einen anderen überdachten Ort.
- Darauf achten, dass die Sprechstellen bei der Installation nicht kurzgeschlossen werden: beim Einschalten kann es zu irreparablen Schäden kommen, und es erlischt die Garantie.
- Der Netzadapter muss leicht zugänglich bleiben.
- Bedecken Sie nicht die Belüftungen des Monitors.
- Das Gerät darf nicht in der Nähe offenen Feuers installiert werden.

2 - INSTANDHALTUNG UND REINIGUNG

- Trennen Sie das Gerät vor der Reinigung immer vom Stromnetz.
- Reinigen Sie das Produkt nicht mit Scheuermitteln oder ätzenden Substanzen.
- Verwenden Sie ein gewöhnliches, weiches und leicht befeuchtetes Tuch.
- Besprühen Sie das Gerät nicht mit einem Spray. Dies könnte zu Beschädigungen im Innern des Geräts führen.

3 - RECYCLING



Dieses Logo bedeutet, dass Altgeräte nicht mit dem Hausmüll entsorgt werden dürfen. Sie enthalten möglicherweise gefährliche Materialien, die der Gesundheit und der Umwelt schaden können. Geben Sie Altgeräte bei der Verkaufsstelle oder über die getrennte Abfuhr Ihrer Gemeinde zurück.

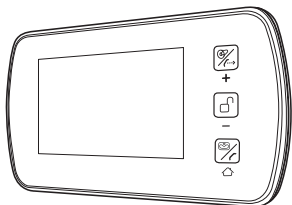


Pour en savoir plus :
www.quefairedemesdechets.fr

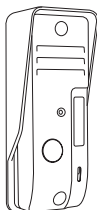
B - PRODUKTBESCHREIBUNG

1 - INHALT DES SETS

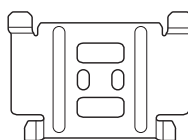
1 x 1



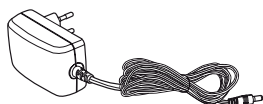
2 x 1



3 x 1



4 x 1



5 x 4

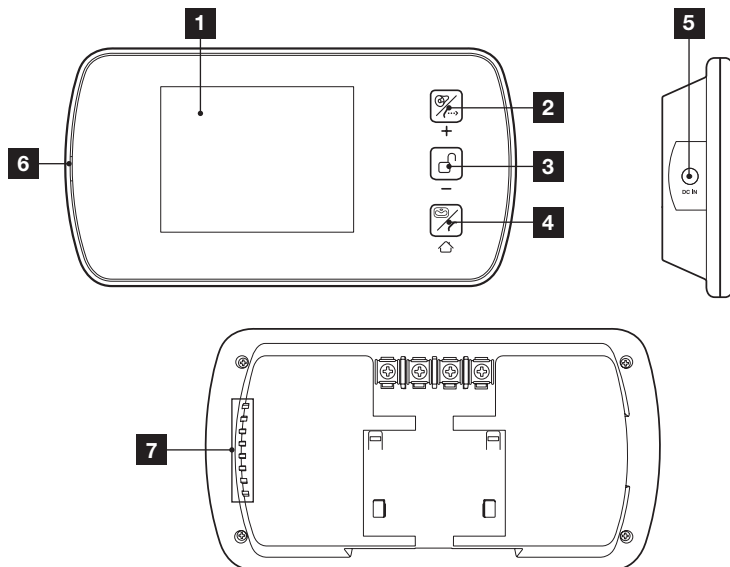


6 x 4



1	Monitor	4	Netzadapter
2	Türsprechanlage	5	Dübel
3	Wandbefestigungsplatte für den Monitor	6	Befestigungsschrauben

2 - MONITOR

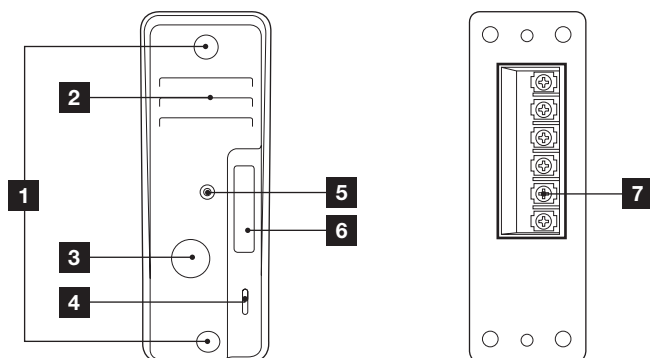


B - PRODUKTBESCHREIBUNG

1	Bildschirm
2	Taste "Sprechanlage": wird nur verwendet, wenn 2 Monitore angeschlossen sind. Mit der " Paniktaste " kann durch ein über die Türsprechanlage gesendetes Tonsignal die Aufmerksamkeit von Personen auf der Straße geweckt werden.
3	Taste elektrischer Türöffner: zur Aktivierung eines elektrischen Türöffners oder einer Torautomatik (optional).

4	Mit der Taste "Monitor" kann ein Anruf beantwortet, der Türspion-Modus zum unbemerkten Beobachten aktiviert und die Kommunikation abgebrochen werden.
5	Stromversorgungsstecker
6	Mikrofon
7	Lautsprecher

3 - TÜRSPRECHANLAGE



1	Position der Schrauben zur Wandbefestigung Türsprechanlage
2	Lautsprecher
3	Ruftaste

4	Mikrofon
5	Kamera
6	Infrarot-Beleuchtung für die Nachtsicht
7	Klemmleisten

4 - NETZADAPTER

Der mitgelieferte Netzadapter 15 VDC 1A dient der Stromversorgung des Monitors. Die Verwendung anderer Stromversorgungsmodelle kann das Gerät unwiderruflich beschädigen und ein Erlöschen der Garantie bewirken.

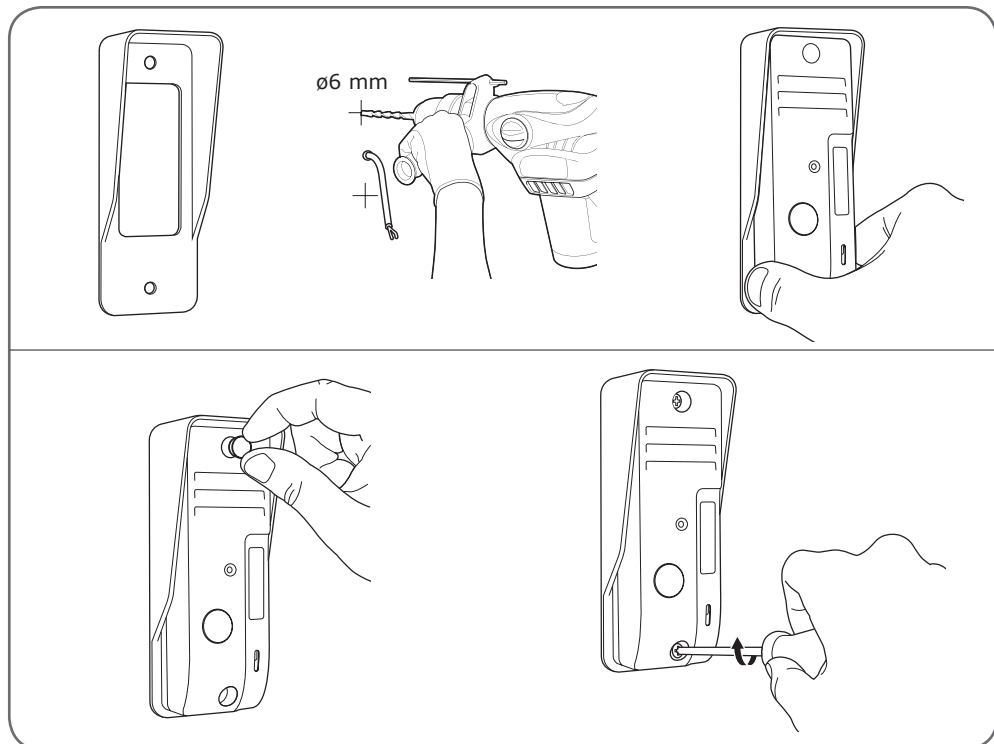
Das Netzadapterkabel darf nicht abgeschnitten oder verkürzt werden. Anderenfalls erlischt die Garantie.

C - MONTAGE

Die empfohlene Montagehöhe beträgt sowohl für den Monitor innen als auch die Türsprechanlage 160 cm über dem Boden.

1 - INSTALLATION DER TÜRSPRECHANLAGE

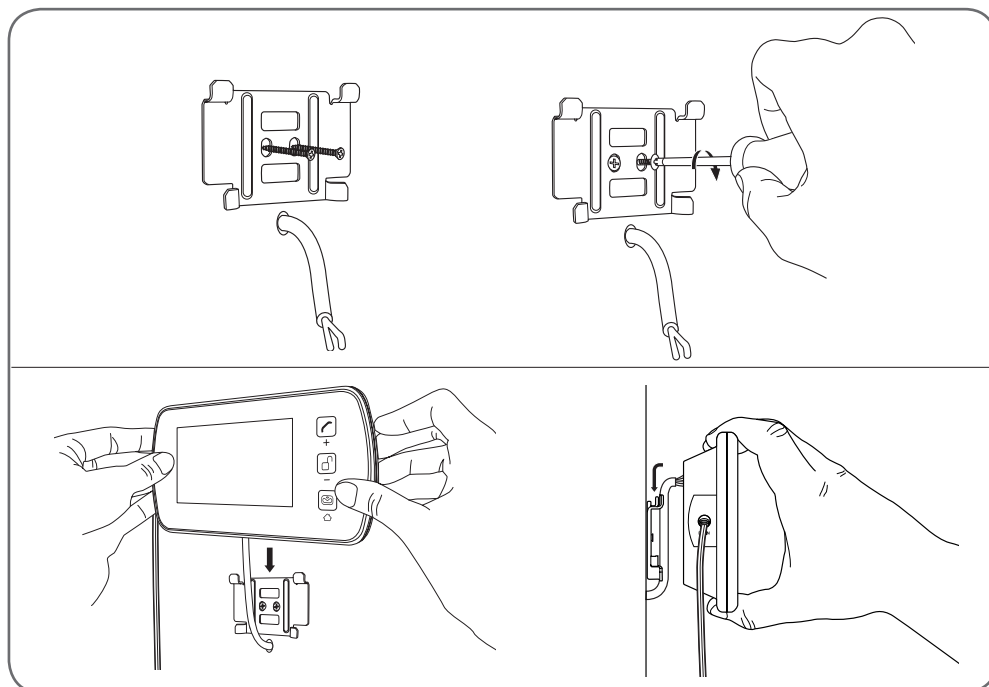
Den Regenschutz der Türsprechanlage mittels geeigneter Schrauben und Dübel auf Ihrem Pfeiler befestigen.



Nach der Verkabelung der Türsprechanlage (siehe Abschnitt Anschlüsse), diese im Regenschutz einsetzen und verschrauben.

2 - INSTALLATION DES MONITORS

- Befestigen Sie die Wandbefestigungsplatte mithilfe von Schrauben und Dübeln, die der Art des Untergrundes entsprechen (die im Lieferumfang enthaltenen Schrauben und Dübel sind für Vollwände geeignet).



- Sehen Sie den Durchgang für das/die Kabel des Monitors vor.

3 - ANSCHLÜSSE

- Vermeiden Sie es, im Verlauf des Verbindungskabels zwischen Türsprechanlage und Monitor mehrere Lüsterklemmen oder Verlängerungskabel hintereinander zu schalten
- Halten Sie aus einem Bereich von 50 cm um das Verbindungskabel zwischen Türsprechanlage und Monitor alle elektromagnetischen Störquellen (230V Kabel, WLAN-Geräte, Mikrowellen-Geräte, usw.) fern.
- Sie können einen Torantrieb oder einen elektrischen Türöffner verbinden (nicht mitgeliefert)

Zwischen dem Monitor und der Türsprechanlage (max. 100 m)

Um eine gute Audio- und Video-Qualität zu gewährleisten, sollte die Kabellänge zwischen der Gegensprechanlage und der Türsprechanlage nicht mehr als 100 m betragen. Die Drähte wie folgt verbinden (eine falsche Verkabelung kann die Türsprechanlage beschädigen).

Der Durchmesser des zu verwendenden Kabels hängt von seiner Länge ab:

Länge des Kabels	Zu verwendender Durchschnitt
Von 0 bis 25m	6/10 Typ Telefon
Von 0 bis 50 m	0,75 mm ²
Von 50 m bis 100 m	1,5 mm ²

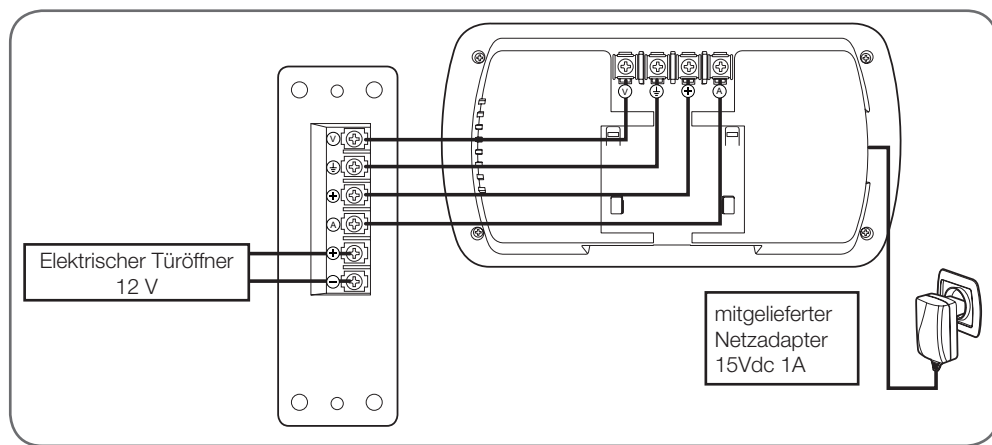
C - MONTAGE

Zwischen der Türsprechanlage und einem elektrischen Türöffner (nicht mitgeliefert)

Einen Türöffner 12V mit oder ohne mechanischen Speicher verwenden.

Für die Verbindung zwischen der Türsprechanlage und dem Türöffner, Kabel von folgendem Typ verwenden:

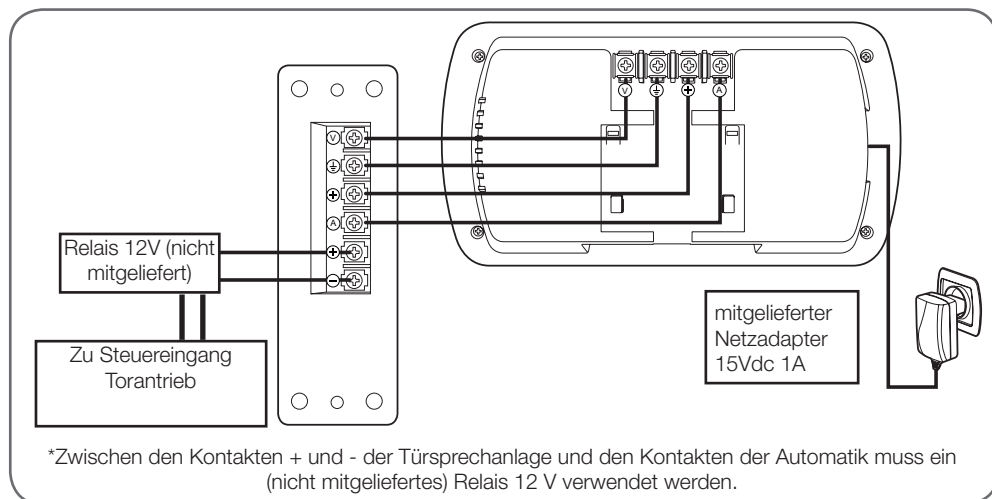
Länge des Kabels	Zu verwendender Durchschnitt
Von 0 bis 50 m	0,75 mm ²



Zwischen der Türsprechanlage und einem motorisierten Tor (nicht mitgeliefert)

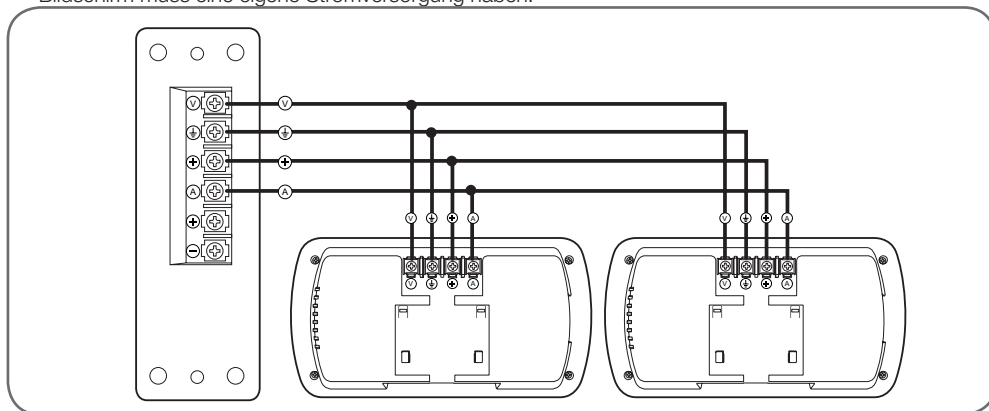
Für die Verbindung zwischen dem Monitor und einem Steuereingang an einem Torantrieb Kabel von folgendem Typ verwenden:

Länge des Kabels	Zu verwendender Durchschnitt
Von 0 bis 50 m	0,75 mm ²



C - MONTAGE



- Sie können einen zweiten, parallel zum ersten Monitor geschalteten Monitor hinzufügen. Die Kombination unterschiedlicher Module einer anderen Referenz oder einer anderen Marke ist nicht möglich. Jeder Bildschirm muss eine eigene Stromversorgung haben.




D - VERWENDUNG

1 - DEN BESUCHER IDENTIFIZIEREN UND SPRECHEN


Bei Drücken der Ruftaste der Türsprechanlage beginnt der Monitor zu läuten und es erscheint das Kamerabild auf dem Bildschirm.

Drücken Sie die Taste  des Monitors, um mit dem Anrufer zu sprechen.
Um die Kommunikation zu beenden, drücken Sie die Taste .

2 - EINEN ELEKTRISCHEN TÜRÖFFNER ODER EINEN TORANTRIEB ÖFFNEN

Drücken Sie die Taste , um einen elektrischen Türöffner (nicht mitgeliefert) oder einen Torantrieb zu aktivieren (nicht mitgeliefert)

3 - DEN TÜRSPION-MODUS VON INNEN AKTIVIEREN


Zur Identifizierung eines Besuchers, ohne dass dieser es weiß, oder um den Außenbereich zu beobachten, drücken Sie die Taste  und es erscheint das Bild des Außenbereichs auf dem Bildschirm.


Bei eingeschaltetem Bildschirm kann die Taste  gedrückt werden, um Personen auf der Straße aufmerksam zu machen: Der Kamera-Alarm wird ausgelöst (**Panikfunktion**).

4 - SPRECHANLAGEN-FUNKTION (NUR VERWENDBAR, WENN 2 MONITORE ANGESCHLOSSEN SIND)

Dieser Video-Pförtner beinhaltet die **SPRECHANLAGEN-FUNKTION**: Sie können bis zu 2 identische Monitore parallel schalten (**siehe Paragraph "Installation"**). In diesem Fall kann die Kommunikation zwischen Monitoren mittels der Taste  zum Anrufen und mit der Taste  zum Antworten/Auflegen aktiviert werden.

5 - ÄNDERUNG DER BILDSCHIRMPARAMETER

Zur Änderung der Helligkeits-, Kontrast-, Sättigungs- und Lautstärkewerte die Taste  halten, um das Konfigurationsmenü bei eingeschaltetem Bildschirm zu öffnen.

Drücken Sie die Taste , um von einem zum nächsten Parameter zu wechseln und erhöhen/senken Sie dann mit den Tasten + und - die Werte bei Bedarf. Nach 7 Sekunden Inaktivität verlässt das Gerät automatisch das Menü.

Das Menü ist wie folgt gegliedert: Helligkeit -> Kontrast -> Farbe -> Lautstärke



E - TECHNISCHE UND GESETZLICHE INFORMATIONEN

1 - TECHNISCHE MERKMALE

Monitor	
Stromversorgung	230VAC / 15V-1A
Stromverbrauch	max. 500 mA
Übertragungssystem (Audio und Video)	Vierleiter-Technik
Temperaturbereich für die Verwendung	-10°C bis 50°C
Empfohlenes Kabel	Telefonkabel 6/10 bis zu 25 m, Kabel 0,75 mm ² von 25 bis 50 m, Koaxialkabel 5 bis 6 mm Durchmesser für mehr als 50 Meter im Falle von Störungen.
Abmessungen	172 x 90 x 30mm
Verwendung	Nur für den Innenbereich

Türsprechanlage	
Stromversorgung	vom Monitor geliefert
Farbkamera CMOS	1/4"
Nachtsicht	0.5 und 1m
Stromverbrauch	300 +/- 50 mA
Temperaturbereich für die Verwendung	-10°C bis 50°C
Luftfeuchtigkeit	bis 85 % relative Feuchte
Objektiv mit fester Brennweite	Blickwinkel 70°
Abmessungen	127 x 47 x 37mm

2 - GARANTIE

- Für dieses Gerät gilt ab Kaufdatum eine 2-jährige Garantie auf Teile und Reparatur. Es zwingend notwendig, dass Sie während der gesamten Garantiedauer einen Kaufnachweis aufbewahren.
- Die Garantie gilt nicht für Schäden, die durch Nachlässigkeit, Stöße oder Unfälle verursacht wurden.
- Die Elemente dieses Geräts dürfen nicht von Personen geöffnet oder repariert werden, die nicht der Firma Avidsen angehören.
- Jeglicher Eingriff am Gerät führt zum Erlöschen der Garantie.
- Das Netzadapterkabel darf nicht abgeschnitten oder verkürzt werden. Anderenfalls erlischt die Garantie.

3 - HILFE UND SUPPORT

- Trotz aller Sorgfalt, die wir bei der Konzeption unserer Produkte und der Verfassung dieser Bedienungsanleitung aufgewendet haben, kann es sein, dass Sie während der Installation Ihres Geräts auf Schwierigkeiten oder Fragen stoßen. In diesem Fall raten wir Ihnen dringend, unsere Spezialisten zu kontaktieren, die Sie gerne beraten.
- Sollten bei der Installation oder der Verwendung in den Tagen danach Funktionsstörungen auftreten, ist es zwingend erforderlich, dass Sie uns kontaktieren, während Sie das Gerät vor sich haben. So können unsere Techniker die Ursache des Problems diagnostizieren, denn dieses ist wahrscheinlich auf eine falsche Einstellung oder eine nicht ordnungsgemäße Installation zurückzuführen.

E - TECHNISCHE UND GESETZLICHE INFORMATIONEN

Sie erreichen unsere Kundendienst-Techniker unter:

+352 26 30 23 53 04

**Von Montag bis Freitag von 9:00 bis 12:00 Uhr und
von 13:00 bis 17:00 Uhr.**

Avidsen verpflichtet sich, für die Dauer der
Gewährleistungsfrist Ersatzteile für dieses Produkt
auf Lager zu halten.





Avidsen France S.A.S - 32, rue Augustin Fresnel
37170 Chambray les Tours - Frankreich